



13° MIRABILANDIA

ADRIATIC CUP

CESENATICO

9 - 11 GIUGNO 2023



WWW.MIRABILANDIAADRIATICCUP.IT



www.torneiinternazionali.com

GIURAMENTO DELL'ATLETA

Io, giovane calciatore, prometto di portare rispetto, amicizia e solidarietà a tutti coloro che con me condivideranno lo spirito sportivo e competitivo in queste giornate.

Prometto di essere corretto e leale, permettendo ai miei compagni ed ai miei avversari di potersi divertire serenamente. Eviterò ogni scorrettezza, accogliendo una stretta di mano sincera. Chiedo un aiuto e un appoggio sincero a genitori e tifosi, così la mia festa sarà più completa, piacevole da ricordare e da raccontare, quando, da grande, anch'io dovrò decidere dell'educazione dei miei figli. Auguro a tutti uno splendido torneo, nel segno dell'amicizia tra tutti noi e della purezza dello Sport.

13° MIRABILANDIA ADRIATIC CUP



9 - 11 GIUGNO 2023

9 GIUGNO

Arrivo delle delegazioni entro le ore 13.00 presso l'Agenzia Arcadia Viaggi - Viale Roma 61, Cesenatico. Ritiro documentazione del Torneo e dei biglietti di Mirabilandia. Sistemazione negli alloggi assegnati

Ore 16.00 Inizio gare di qualificazione

Cena in hotel

10 GIUGNO

Ore 09.00 Continuazione gare di qualificazione. Pranzo in Hotel

Ore 15.00 TUTTI A MIRABILANDIA - Tempo libero per divertimenti

Ore 19.00 Ritrovo di tutte le squadre nell'area antistante l'entrata spettacoli

Ore 19.30 Inaugurazione del torneo con la sfilata di tutte le squadre

Inni nazionali. Giuramento dell'atleta. Spettacolo in esclusiva

Al termine tempo libero fino alle ore 23.00 (Chiusura del Parco)

PROGRAMMA

11 GIUGNO

Ore 09.00 Continuazione gare di qualificazione

Ore 14.30 Inizio Finali per tutte le categorie

Cerimonia di premiazione. Partenze

INFORMAZIONI UTILI

CENE del 10 GIUGNO Insieme al biglietto di ingresso saranno consegnati a tutti i partecipanti dei coupon menù sconto con i quali è possibile acquistare un menu pasto alla tariffa promozionale pari a euro 8,90 (trancio di pizza, patatine fritte e 1 bibita a scelta)

FINALI E PREMIAZIONI Le finali per le cat. Pulcini e Primi Calci si svolgeranno presso gli impianti sportivi della ASD Nuova Virtus Cesena, mentre per le cat. Esordienti presso il Centro Sportivo di Gambettola. A seguire le Premiazioni. Per tutte le altre Finali e Finaline consultare il Calendario. Le premiazioni saranno a seguire sui campi gara

RISULTATI E COMUNICATI Tutti i risultati, classifiche, comunicati e informazioni saranno consultabili sul sito ufficiale del torneo: www.mirabilandiaadriaticcup.it

sulla pagina Facebook @mirabilandiaadriaticcup

Foto e Video su Instagram @torneiinternazionali hashtag#mirabilandiaadriaticcup

CAMPI SPORTIVI Nella Brochure sono indicati gli indirizzi di tutti gli impianti sportivi

13° MIRABILANDIA ADRIATIC CUP



9 - 11 GIUGNO 2023



HOTEL INFO

PASTI

Il pacchetto base del torneo prevede la **PENSIONE COMPLETA**, dalla cena del 9/6 al pranzo del 11/6 esclusa la cena del 10/6 che è libera.

SISTEMAZIONE ALBERGHIERA

E' compresa solo l'acqua per tutti in albergo di 3/4****. Altre bevande sono escluse e da pagare direttamente in hotel. Vogliamo informarvi che tutte le strutture alberghiere potrebbero chiedere una **CAUZIONE** per persona tra i 10,00 e i 15,00 Euro (in base alla sistemazione scelta). Inoltre in alcuni comuni è in vigore la **TASSA DI SOGGIORNO** da pagare direttamente in hotel al vostro arrivo. La tassa di soggiorno varia anche in questo caso da sistemazione a sistemazione, e varia da 1 Euro al giorno per persona a 6 Euro al giorno per persona.



NUMERI UTILI

Segreteria del Torneo - Marcello cell. 392 8497003

Davide cell. 333 3199598

Comunicazione risultati e web - Luca cell. 331 8197641

Responsabile Hotel - EVENTOUR 0584/1640198

INFO



13° MIRABILANDIA ADRIATIC CUP



9 - 11 GIUGNO 2023

CAMPI GARA

| NOME | TIPOLOGIA | INDIRIZZO |
|-----------------------|---------------|----------------------------------|
| PONENTE | a 11/erba | Via F. Magellano 25 - Cesenatico |
| GAMBETTOLA 1 | a 9/sintetico | Via E. Curiel 7 - Gambettola |
| GAMBETTOLA 2 | a 9/sintetico | Via E. Curiel 7 - Gambettola |
| GAMBETTOLA 3 | a 9/erba | Via E. Curiel 7 - Gambettola |
| NUOVA VIRTUS CESENA 1 | a 7/sintetico | Via Sorrivoli 549 - Cesena |
| NUOVA VIRTUS CESENA 2 | a 7/sintetico | Via Sorrivoli 549 - Cesena |
| NUOVA VIRTUS CESENA 3 | a 7/sintetico | Via Sorrivoli 549 - Cesena |
| NUOVA VIRTUS CESENA | a 5/sintetico | Via Sorrivoli 549 - Cesena |





13° MIRABILANDIA ADRIATIC CUP 2023

9-11
Giugno
2023

FORMULA DEL TORNEO - CLASSIFICHE- REGOLAMENTO TECNICO

Categoria A - UNDER 15 – GIOVANISSIMI 2008/09 – 4 SQUADRE – 1 gruppo da 4 squadre

1ª FASE: Le squadre si incontreranno con gare di sola andata. Due tempi di gara di **25 minuti** ciascuno. **2ª FASE (Finali):** Al termine della 1ª fase, le squadre 1ª e 2ª classificata del girone disputeranno la Finale per il 1° e 2° posto. Due tempi da **25 minuti** ciascuno. Nosupplementari. Rigori in caso di parità. Al termine della 1ª fase, le squadre 3 e 4ª classificata del girone disputeranno la Finale per il 3° e 4° posto. Due tempi da **25 minuti** ciascuno. Nosupplementari. Rigori in caso di parità.

Al termine del torneo le prime 4 squadre classificate verranno premiate con coppa e medaglie.

Categoria B - UNDER 13 – ESORDIENTI 2010 a9 – 10 SQUADRE – 1 gr. 4 sq. 2 gr. 3 squadre

1ª FASE: Le squadre si incontreranno con gare di sola andata. Due tempi di gara di **20 minuti** ciascuno. Le squadre che riposeranno nel girone B e C, disputeranno una gara incrociata con l'altro girone (GARA X). Il risultato di questa gara sarà valido per la classifica del proprio girone.

2ª FASE (Finali): Al termine della 1ª fase, le squadre classificate 1ª e 2ª Miglior 1ª dei gironi disputeranno la Finale per il 1° e 2° posto. Due tempi da **20 minuti** ciascuno. Nosupplementari. Rigori in caso di parità. Al termine della 1ª fase, le squadre classificate 3ª Miglior 1ª e 1ª Miglior 2ª dei gironi disputeranno la Finale per il 3° e 4° posto. Due tempi da **20 minuti** ciascuno. Nosupplementari. Rigori in caso di parità. Al termine della 1ª fase, le squadre classificate 2ª e 3ª Miglior 2ª dei gironi disputeranno la Finale per il 5° e 6° posto. Due tempi da **20 minuti** ciascuno. Nosupplementari. Rigori in caso di parità. Al termine della 1ª fase, le squadre classificate 1ª e 2ª Miglior 3ª dei gironi disputeranno la Finale per il 5° e 7° posto. Due tempi da **20 minuti** ciascuno. Nosupplementari. Rigori in caso di parità. Al termine della 1ª fase, le squadre classificate 3ª Miglior 3ª e 4ª del Gruppo A disputeranno la Finale per il 9° e 10° posto. Due tempi da **20 minuti** ciascuno. Nosupplementari. Rigori in caso di parità.

Al termine del torneo le prime 4 squadre classificate verranno premiate con coppa e medaglie. Tutte le altre con medaglia.

Categoria C - UNDER 12 – ESORDIENTI 2011 a9 – 10 SQUADRE – 1 gr. 4 sq. 2 gr. 3 squadre

1ª FASE: Le squadre si incontreranno con gare di sola andata. Due tempi di gara di **20 minuti** ciascuno. Le squadre che riposeranno nel girone B e C, disputeranno una gara incrociata con l'altro girone (GARA X). Il risultato di questa gara sarà valido per la classifica del proprio girone.

2ª FASE (Finali): Al termine della 1ª fase, le squadre classificate 1ª e 2ª Miglior 1ª dei gironi disputeranno la Finale per il 1° e 2° posto. Due tempi da **20 minuti** ciascuno. Nosupplementari. Rigori in caso di parità. Al termine della 1ª fase, le squadre classificate 3ª Miglior 1ª e 1ª Miglior 2ª dei gironi disputeranno la Finale per il 3° e 4° posto. Due tempi da **20 minuti** ciascuno. Nosupplementari. Rigori in caso di parità. Al termine della 1ª fase, le squadre classificate 2ª e 3ª Miglior 2ª dei gironi disputeranno la Finale per il 5° e 6° posto. Due tempi da **20 minuti** ciascuno. Nosupplementari. Rigori in caso di parità. Al termine della 1ª fase, le squadre classificate 1ª e 2ª Miglior 3ª dei gironi disputeranno la Finale per il 5° e 7° posto. Due tempi da **20 minuti** ciascuno. Nosupplementari. Rigori in caso di parità. Al termine della 1ª fase, le squadre classificate 3ª Miglior 3ª e 4ª del Gruppo A disputeranno la Finale per il 9° e 10° posto. Due tempi da **20 minuti** ciascuno. Nosupplementari. Rigori in caso di parità.

Al termine del torneo le prime 4 squadre classificate verranno premiate con coppa e medaglie. Tutte le altre con medaglia.

Categoria D – Under 11 - PULCINI 2012 a7 – 12 SQUADRE – 3 gruppi da 4 squadre

1ª FASE: Le squadre si incontreranno con gare di sola andata. Due tempi di gara di **20 minuti** ciascuno. **2ª FASE (FINALI ORO, ARGENTO, BRONZO e LEGNO):** Al termine della 1ª fase, le squadre classificate 1ª dei gironi disputeranno il triangolare delle FINALI ORO. Un tempo da **18 minuti** (totale 2 tempi a squadra). No supplementari. No rigori. Al termine della 1ª fase, le squadre classificate 2ª dei gironi disputeranno il triangolare delle FINALI ARGENTO. Un tempo da **18 minuti** (totale 2 tempi a squadra). No supplementari. No rigori. Al termine della 1ª fase, le squadre classificate 3ª dei gironi disputeranno il triangolare delle FINALI BRONZO. Un tempo da **18 minuti** (totale 2 tempi a squadra). No supplementari. No rigori. Al termine della 1ª fase, le squadre classificate 4ª dei gironi disputeranno il triangolare delle FINALI LEGNO. Un tempo da **18 minuti** (totale 2 tempi a squadra). No supplementari. No rigori.

Al termine del torneo TUTTE le squadre verranno premiate INDISTINTAMENTE DALLA CLASSIFICA con coppa e medaglie.

Categoria E – Under 10 - PULCINI 2013 a7 – 12 SQUADRE – 3 gruppi da 4 squadre

1ª FASE: Le squadre si incontreranno con gare di sola andata. Due tempi di gara di **20 minuti** ciascuno. **2ª FASE (FINALI ORO, ARGENTO, BRONZO e LEGNO):** Al termine della 1ª fase, le squadre classificate 1ª dei gironi disputeranno il triangolare delle FINALI ORO. Un tempo da **18 minuti** (totale 2 tempi a squadra). No supplementari. No rigori. Al termine della 1ª fase, le squadre classificate 2ª dei gironi disputeranno il triangolare delle FINALI ARGENTO. Un tempo da **18 minuti** (totale 2 tempi a squadra). No supplementari. No rigori. Al termine della 1ª fase, le squadre classificate 3ª dei gironi disputeranno il triangolare delle FINALI BRONZO. Un tempo da **18 minuti** (totale 2 tempi a squadra). No supplementari. No rigori. Al termine della 1ª fase, le squadre classificate 4ª dei gironi disputeranno il triangolare delle FINALI LEGNO. Un tempo da **18 minuti** (totale 2 tempi a squadra). No supplementari. No rigori.

Al termine del torneo TUTTE le squadre verranno premiate INDISTINTAMENTE DALLA CLASSIFICA con coppa e medaglie.

Categoria F – Under 9 – PRIMI CALCI 2014 a5 – 9 SQUADRE – 3 gruppi da 3 squadre

1ª FASE: Le squadre si incontreranno con gare di sola andata. Due tempi di gara di **15 minuti** ciascuno. **2ª FASE (PARTITE CASUALI):** Al termine della 1ª fase, NON ESSENDO POSSIBILE PER REGOLAMENTO F.I.G.C. NESSUNA FORMA DI FINALE le squadre si incontreranno e disputeranno due PARTITE CASUALI-CASUAL MATCHES contro due squadre degli altri gironi. 1 tempo di gara di **15 minuti** (totale 2 tempi per squadra). Nosupplementari. No rigori.

Al termine del torneo TUTTE le squadre verranno premiate INDISTINTAMENTE DALLA CLASSIFICA con coppa e medaglie.

CLASSIFICHE categorie ALLIEVI-GIOVANISSIMI-ESORDIENTI-PULCINI

Le classifiche saranno redatte in base ai seguenti criteri: 3 punti per la vittoria - 1 punto per il pareggio - 0 punti per la sconfitta.

In caso di parità di punteggio, **TRA DUE SQUADRE**, valgono i criteri in ordine elencati:

1) esito degli incontri diretti 2) differenza reti sul totale degli incontri disputati nel girone* 3) maggior numero di reti segnate sul totale degli incontri disputati nel girone* 4) sorteggio.

In caso di parità di punteggio, **TRA PIU' DI DUE SQUADRE**, valgono i criteri in ordine elencati:

CLASSIFICA "AVULSA": 1) somma punti conseguiti negli scontri diretti 2) Differenza reti negli scontri diretti. A seguire:

CLASSIFICA GENERALE: 3) Differenza reti globale nell'intero girone* 4) maggior numero di reti segnate sul totale degli incontri disputati nel girone* 5) sorteggio.

* nel caso di tornei con partite "ad incrocio - partita X" si terrà conto anche di queste gare.

MIGLIOR PRIMA – MIGLIOR SECONDA – MIGLIOR TERZA – MIGLIOR QUARTA

Per determinare la miglior seconda, la miglior terza o la miglior quarta, si terrà conto nell'ordine: 1. Maggiore numero di punti conseguiti tra le seconde, terze o quarte classificate; 2. migliore differenza reti tra le tra le seconde, terze o quarte classificate; 3. maggior numero di reti segnate tra le seconde, terze o quarte classificate; 4. Con persistente parità si procederà al sorteggio.

REGOLAMENTO TECNICO Esordienti a9-Pulcini a7-Primi Calci a5

ESORDIENTI a9

- FUORIGIOCO:** A 16,50 metri dalla linea di fondo campo (vedi com. 51 s.g.s. 2022/23).
- TIME OUT:** Poiché si tratta di torneo a rapido svolgimento **non vi è il time-out**.
- RETROPASSAGGIO:** Nel retropassaggio al portiere, lo stesso NON POTRA' prendere il pallone con le mani, ma potrà giocarlo solo con i piedi, anche all'interno dell'area.
- SOSTITUZIONI:** Trattandosi di torneo "a rapido svolgimento" e con tempi di gioco ridotti, le sostituzioni sono da ritenersi **libere**. La regola che obbliga che tutti i ragazzi partecipino alla gara viene demandata alla sensibilità e correttezza degli Allenatori. L'Organizzazione non accetterà alcun reclamo relativo al minutaggio e/o al mancato impiego di uno i più giocatori alla gara.
- Cambi volanti senza interruzione del gioco da centrocampo.**
- Zona di "NO PRESSING":** in occasione della rimessa dal fondo, non è permesso ai giocatori della squadra avversaria di superare la linea determinata dal limite dell'area di rigore e dal suo prolungamento fino alla linea laterale, permettendo di far giocare la palla sui lati al di fuori dell'area di rigore. Il gioco comincia normalmente quando il giocatore riceve la palla e comunque dopo un massimo di 6 secondi. E' chiaro che nell'etica della norma i giocatori avversari dovranno comunque permettere lo sviluppo iniziale del gioco, evitando di andare velocemente in pressione appena effettuata la rimessa in gioco.
- AMMONIZIONI:** Previste. **ESPULSIONI:** Per comportamenti particolarmente gravi. Ammessa la sostituzione del calciatore espulso nel tempo di gioco successivo al tempo in cui è avvenuta l'espulsione.
- BARRIERA:** Distanza a 7 metri. **RIGORE:** Distanza a 9 metri.
- RIGORI:** In caso di ricorso ai rigori (nelle fasi finali), verranno battuti 3 rigori; in caso di parità al termine dei rigori, si procederà ad oltranza.

PULCINI

- FUORIGIOCO:** Non esiste fuorigioco.
- TIME OUT:** Poiché si tratta di torneo a rapido svolgimento **non vi è il time-out**.
- RETROPASSAGGIO:** Nel retropassaggio al portiere, lo stesso NON POTRA' prendere il pallone con le mani, ma potrà giocare solo con i piedi. In questa fase non è possibile attaccare il portiere che dovrà liberarsi del pallone nel più breve tempo possibile.
- PORTIERE:** Il portiere **non può calciare** la palla oltre la metà campo. E' invece concesso al portiere il lancio con le mani nella metà campo avversaria. NON è concesso al portiere il lancio con i piedi (su rinvio) se supera la meta campo. Se ciò avviene, il rinvio va ripetuto. Il portiere che mette palla a terra NON può riprendere la palla con le mani. Il portiere non può mantenere il possesso della palla per più di 6 secondi, sia con le mani che con i piedi.
- RIMESSE LATERALI:** Le rimesse laterali si battono esclusivamente con le mani.
- DIFFERENZA GOL:** In caso di differenza di 5 reti durante un tempo di gioco, la squadra in svantaggio può giocare con un giocatore in più fino a quando la differenza si riduce a -3.
- PUNIZIONI:** Come da regolamento Nazionale FIGC-SGS sono ammesse le punizioni "di prima", come è ammesso il calcio di rigore in area in caso di fallo di rilevante entità. Poiché in alcune regioni sono ammesse solo punizioni di "seconda", all'inizio della gara le due squadre si potranno accordare affinché tutte le punizioni vengano battute di "seconda", previo avviso all'arbitro. Lo stesso accordo va preso riguardo l'eventuale calcio di rigore.
- BARRIERA:** Distanza a 6 metri. **RIGORE:** Distanza a 7 metri.
- AMMONIZIONI:** Previste in casi eccezionali. **ESPULSIONI:** Per comportamenti particolarmente gravi. Ammessa la sostituzione del calciatore espulso nel tempo di gioco successivo al tempo in cui è avvenuta l'espulsione.
- SOSTITUZIONI:** Trattandosi di torneo "a rapido svolgimento" e con tempi di gioco ridotti, le sostituzioni sono da ritenersi **libere**. La regola che obbliga che tutti i ragazzi partecipino alla gara viene demandata alla sensibilità e correttezza degli Allenatori. L'Organizzazione non accetterà alcun reclamo relativo al minutaggio e/o al mancato impiego di uno i più giocatori alla gara.
- Cambi volanti senza interruzione del gioco da centrocampo.**
- PRIMO PASSAGGIO LIBERO DAL PORTIERE:** Quando la palla viene giocata dal portiere e prima che venga toccata da un suo compagno, non è consentito agli avversari impossessarsi della stessa (primo tocco libero).

PRIMI CALCII

- FUORIGIOCO:** Non esiste fuorigioco.
- TIME OUT:** Poiché si tratta di torneo a rapido svolgimento **non vi è il time-out**.
- RETROPASSAGGIO:** Nel retropassaggio al portiere, lo stesso POTRA' prendere il pallone con le mani.
- PORTIERE:** Il portiere **non può calciare** la palla oltre la metà campo. E' invece concesso al portiere il lancio con le mani nella metà campo avversaria. NON è concesso al portiere il lancio con i piedi (su rinvio) se supera la meta campo. Se ciò avviene, il rinvio va ripetuto. Il portiere che mette palla a terra NON può riprendere la palla con le mani. Il portiere non può mantenere il possesso della palla per più di 6 secondi, sia con le mani che con i piedi.
- RIMESSE LATERALI:** Le rimesse laterali possono essere effettuate sia con le mani che con i piedi.
- RIMESSE DA FONDO CAMPO:** Le rimesse da fondo campo possono essere effettuate dal portiere sia con le mani che con i piedi.
- DIFFERENZA GOL:** In caso di differenza di 5 reti durante un tempo di gioco, la squadra in svantaggio può giocare con un giocatore in più fino a quando la differenza si riduce a -3.
- PUNIZIONI:** Come da regolamento Nazionale FIGC-SGS sono ammesse le punizioni "di prima", come è ammesso il calcio di rigore in area in caso di fallo di rilevante entità. Poiché in alcune regioni sono ammesse solo punizioni di "seconda", all'inizio della gara le due squadre si potranno accordare affinché tutte le punizioni vengano battute di "seconda", previo avviso all'arbitro. Lo stesso accordo va preso riguardo l'eventuale calcio di rigore.
- BARRIERA:** Distanza a 6 metri. **RIGORE:** Distanza a 7 metri.
- AMMONIZIONI ed ESPULSIONI:** Non previste.
- SOSTITUZIONI:** Trattandosi di torneo "a rapido svolgimento" e con tempi di gioco ridotti, le sostituzioni sono da ritenersi **libere**. La regola che obbliga che tutti i ragazzi partecipino alla gara viene demandata alla sensibilità e correttezza degli Allenatori. L'Organizzazione non accetterà alcun reclamo relativo al minutaggio e/o al mancato impiego di uno i più giocatori alla gara.
- Cambi volanti senza interruzione del gioco da centrocampo.**
- PRIMO PASSAGGIO LIBERO DAL PORTIERE:** Quando la palla viene giocata dal portiere e prima che venga toccata da un suo compagno, non è consentito agli avversari impossessarsi della stessa (primo tocco libero).

NOTIZIE IMPORTANTI

SQUADRE DOPPIE "A" e "B": Si ricorda che all'inizio del torneo dovranno essere presentate le LISTE CHIUSE. Non potranno quindi successivamente essere scambiati giocatori tra le varie squadre nella stessa categoria.

DISTINTE DI GARA: Trattandosi di partite ufficiali, si raccomanda di predisporre le classiche DISTINTE DI GARA (in triplice copia per le categorie agonistiche: Juniores-Allievi Giovanissimi) e in doppia copia per le categorie Esordienti-Pulcini-Primi Calci, che dovranno essere presentate AD OGNI PARTITA.

PALLONI PER RISCALDAMENTO: L'organizzazione fornirà **solamente i palloni ufficiali delle gare**. Le squadre dovranno quindi provvedere autonomamente per i palloni pre-gara.

PARASTINCHI: Poiché è accaduto che alcune squadre ne fossero sprovviste in tornei precedenti, si ricorda che il regolamento del calcio **OBBLIGA tutti i calciatori IN TUTTE LE CATEGORIE** ad indossare i parastinchi durante le gare (regola 4 punto 2 delle Regole del Calcio).

MAGLIE DI GIOCO – CASACCHE: Si consiglia di possedere più mute di maglie di colore diverso, e di munirsi di casacche nel caso i colori delle maglie delle due squadre fossero confondibili, che, come da Regolamento Figc, andranno indossate dalla squadra prima nominata.

TEMPI DI GARA-CAMP: Si raccomanda vivamente di controllare SEMPRE i tempi di gara previsti dai calendari, che, specialmente nelle categorie PULCINI e PRIMI CALCII, possono differire nelle varie fasi. Si raccomanda anche il controllo dei campi di gioco, che non sono sempre gli stessi in tutta la manifestazione.

RISULTATI E CLASSIFICHE - SITO - PAGINA FACEBOOK: Si invitano Dirigenti ed Allenatori a mettere un "mi piace" sulla pagina facebook dedicata al torneo e consultare l'eventuale sito dedicato al torneo. Potranno così essere subito informati dei vari risultati e classifiche. Si potranno inoltre caricare foto e video girati durante la manifestazione.

WWW.MIRABILANDIAADRIATICCUP.IT
FACEBOOK.COM/MIRABILANDIAADRIATICCUP





13° Torneo MIRABILANDIA ADRIATIC CUP

cat A-Under 15-GIOVANISSIMI 2008/09 a11 9-11 Giugno 2023

CAMPI

PONENTE

GRUPPO A

| | |
|---|---------------------|
| A | VERGIATESE VA |
| B | NUOVA VIRTUS CESENA |
| C | BAGGIO SECONDO MI |
| D | DON BOSCO SPEZIA SP |

VENERDI 9 GIUGNO 2023

| ORE | GARA | CAMPO | GRUPPO | | SQUADRA 1 | | SQUADRA 2 | RIS | |
|-------|------|---------|--------|---|-------------------|---|---------------------|-----|--|
| 2x25' | | | | | | | | | |
| 16.00 | 1 | PONENTE | A | A | VERGIATESE VA | B | NUOVA VIRTUS CESENA | | |
| 17.00 | 2 | PONENTE | A | C | BAGGIO SECONDO MI | D | DON BOSCO SPEZIA SP | | |

SABATO 10 GIUGNO 2023

| ORE | GARA | CAMPO | GRUPPO | | SQUADRA 1 | | SQUADRA 2 | RIS | |
|-------|------|---------|--------|---|---------------------|---|---------------------|-----|--|
| 2x25' | | | | | | | | | |
| 10.00 | 3 | PONENTE | A | A | VERGIATESE VA | C | BAGGIO SECONDO MI | | |
| 11.00 | 4 | PONENTE | A | B | NUOVA VIRTUS CESENA | D | DON BOSCO SPEZIA SP | | |

DOMENICA 11 GIUGNO 2023

| ORE | GARA | CAMPO | GRUPPO | | SQUADRA 1 | | SQUADRA 2 | RIS | |
|-------|------|---------|--------|---|---------------------|---|---------------------|-----|--|
| 2x25' | | | | | | | | | |
| 10.00 | 5 | PONENTE | A | D | DON BOSCO SPEZIA SP | A | VERGIATESE VA | | |
| 11.00 | 6 | PONENTE | A | C | BAGGIO SECONDO MI | B | NUOVA VIRTUS CESENA | | |

FASE FINALE

| ORE | GARA | CAMPO | GRUPPO | | SQUADRA 1 | | SQUADRA 2 | RIS | |
|-------------|------|---------|---------|--|-------------------------|--|-------------------------|-----|--|
| 2x25' - Rig | | | | | | | | | |
| 15.00 | 7 | PONENTE | FIN 3-4 | | | | | | |
| 2x25' - Rig | | | | | 3 ^a gruppo A | | 4 ^a gruppo A | | |
| 16.00 | 8 | PONENTE | FIN 1-2 | | | | | | |
| | | | | | 1 ^a GRUPPO A | | 2 ^a GRUPPO A | | |



13° Torneo MIRABILANDIA ADRIATIC CUP

cat B-Under 13-ESORDIENTI 2010 a9 9-11 Giugno 2023

CAMPI

GAMBETTOLA 1 a9
GAMBETTOLA 2 a9
GAMBETTOLA 3 a9

GRUPPO A

| | |
|---|------------------------|
| A | WORLD CHILD A MO |
| B | AQUILA S.ANNA LU |
| C | GAVIRATE CALCIO A VA |
| D | LOMBARDIA UNO ROSSA MI |

GRUPPO B

| | |
|---|-------------------------|
| E | ANZIO CALCIO RM |
| F | LOMBARDIA UNO BIANCA MI |
| G | VERGIATESE VA |

GRUPPO C

| | |
|---|----------------------|
| H | WORLD CHILD B MO |
| I | FARO BO |
| L | GAVIRATE CALCIO B VA |

VENERDI 9 GIUGNO 2023

| ORE | GARA | CAMPO | GRUPPO | SQUADRA 1 | SQUADRA 2 | RIS |
|---------|------|--------------|--------|------------------------|---------------------------|--------------------------|
| 2 x 20' | | | | | | |
| 15.30 | 1 | GAMBETTOLA 1 | A | A WORLD CHILD A MO | B AQUILA S.ANNA LU | <input type="checkbox"/> |
| 15.30 | 2 | GAMBETTOLA 2 | A | C GAVIRATE CALCIO A VA | D LOMBARDIA UNO ROSSA MI | <input type="checkbox"/> |
| 16.20 | 3 | GAMBETTOLA 1 | B | E ANZIO CALCIO RM | F LOMBARDIA UNO BIANCA MI | <input type="checkbox"/> |
| 16.20 | 4 | GAMBETTOLA 2 | C | H WORLD CHILD B MO | I FARO BO | <input type="checkbox"/> |
| 17.10 | 5 | GAMBETTOLA 1 | X | L GAVIRATE CALCIO B VA | G VERGIATESE VA | <input type="checkbox"/> |

SABATO 10 GIUGNO 2023

| ORE | GARA | CAMPO | GRUPPO | SQUADRA 1 | SQUADRA 2 | RIS |
|---------|------|--------------|--------|---------------------------|--------------------------|--------------------------|
| 2 x 20' | | | | | | |
| 09.30 | 6 | GAMBETTOLA 3 | X | F LOMBARDIA UNO BIANCA MI | I FARO BO | <input type="checkbox"/> |
| 09.30 | 7 | GAMBETTOLA 2 | B | E ANZIO CALCIO RM | G VERGIATESE VA | <input type="checkbox"/> |
| 10.20 | 8 | GAMBETTOLA 3 | A | B AQUILA S.ANNA LU | D LOMBARDIA UNO ROSSA MI | <input type="checkbox"/> |
| 10.20 | 9 | GAMBETTOLA 2 | C | L GAVIRATE CALCIO B VA | H WORLD CHILD B MO | <input type="checkbox"/> |
| 11.10 | 10 | GAMBETTOLA 3 | A | A WORLD CHILD A MO | C GAVIRATE CALCIO A VA | <input type="checkbox"/> |

DOMENICA 11 GIUGNO 2023

| ORE | GARA | CAMPO | GRUPPO | SQUADRA 1 | SQUADRA 2 | RIS |
|---------|------|--------------|--------|--------------------------|---------------------------|--------------------------|
| 2 x 20' | | | | | | |
| 09.30 | 11 | GAMBETTOLA 1 | B | G VERGIATESE VA | F LOMBARDIA UNO BIANCA MI | <input type="checkbox"/> |
| 09.30 | 12 | GAMBETTOLA 2 | A | D LOMBARDIA UNO ROSSA MI | A WORLD CHILD A MO | <input type="checkbox"/> |
| 10.20 | 13 | GAMBETTOLA 1 | C | I FARO BO | L GAVIRATE CALCIO B VA | <input type="checkbox"/> |
| 10.20 | 14 | GAMBETTOLA 2 | A | B AQUILA S.ANNA LU | C GAVIRATE CALCIO A VA | <input type="checkbox"/> |
| 11.10 | 15 | GAMBETTOLA 1 | X | H WORLD CHILD B MO | E ANZIO CALCIO RM | <input type="checkbox"/> |

FASE FINALE

| ORE | GARA | CAMPO | GRUPPO | SQUADRA 1 | SQUADRA 2 | RIS |
|-------------|------|--------------|----------------|---------------------------------------|---------------------------------------|--------------------------|
| 2x20' - Rig | | | | | | |
| 14.30 | 16 | GAMBETTOLA 2 | Fin.Cons. 9-10 | | | <input type="checkbox"/> |
| 2x20' - Rig | | | | 3 ^a miglior 3 ^a | 4 ^a gruppo A | <input type="checkbox"/> |
| 15.20 | 17 | GAMBETTOLA 2 | Fin.Cons. 7-8 | | | <input type="checkbox"/> |
| 2x20' - Rig | | | | 1 ^a miglior 3 ^a | 2 ^a miglior 3 ^a | <input type="checkbox"/> |
| 14.30 | 18 | GAMBETTOLA 3 | Fin.Cons. 5-6 | | | <input type="checkbox"/> |
| 2x20' - Rig | | | | 2 ^a miglior 2 ^a | 3 ^a miglior 2 ^a | <input type="checkbox"/> |
| 14.30 | 19 | GAMBETTOLA 1 | Finale 3-4 | | | <input type="checkbox"/> |
| 2x20' - Rig | | | | 3 ^a miglior 1 ^a | 1 ^a miglior 2 ^a | <input type="checkbox"/> |
| 16.10 | 20 | GAMBETTOLA 3 | FINALE 1-2 | | | <input type="checkbox"/> |

1^a miglior 1^a

2^a miglior 1^a



13° Torneo MIRABILANDIA ADRIATIC CUP

cat C-Under 12-ESORDIENTI 2011 a9 9-11 Giugno 2023

CAMPI

GAMBETTOLA 1 a9
GAMBETTOLA 2 a9
GAMBETTOLA 3 a9

GRUPPO A

| | |
|---|------------------------|
| A | GAVIRATE CALCIO VA |
| B | NUOVA VIRTUS CESENA FC |
| C | ANZIO CALCIO A RM |
| D | WORLD CHILD A MO |

GRUPPO B

| | |
|---|-------------------|
| E | CESANO BOSCONI MI |
| F | ANZIO CALCIO B RM |
| G | WORLD CHILD B MO |

GRUPPO C

| | |
|---|------------------|
| H | AQUILA S.ANNA LU |
| I | VERGIATESE VA |
| L | CALCI 2016 PI |

VENERDI 9 GIUGNO 2023

| ORE | GARA | CAMPO | GRUPPO | SQUADRA 1 | SQUADRA 2 | RIS |
|---------|------|--------------|--------|----------------------|--------------------------|--------------------------|
| 2 x 20' | | | | | | |
| 15.30 | 1 | GAMBETTOLA 3 | A | A GAVIRATE CALCIO VA | B NUOVA VIRTUS CESENA FC | <input type="checkbox"/> |
| 16.20 | 2 | GAMBETTOLA 3 | A | C ANZIO CALCIO A RM | D WORLD CHILD A MO | <input type="checkbox"/> |
| 17.10 | 3 | GAMBETTOLA 3 | B | E CESANO BOSCONI MI | F ANZIO CALCIO B RM | <input type="checkbox"/> |
| 17.10 | 4 | GAMBETTOLA 2 | C | H AQUILA S.ANNA LU | I VERGIATESE VA | <input type="checkbox"/> |
| 18.00 | 5 | GAMBETTOLA 3 | X | L CALCI 2016 PI | G WORLD CHILD B MO | <input type="checkbox"/> |

SABATO 10 GIUGNO 2023

| ORE | GARA | CAMPO | GRUPPO | SQUADRA 1 | SQUADRA 2 | RIS |
|---------|------|--------------|--------|--------------------------|---------------------|--------------------------|
| 2 x 20' | | | | | | |
| 09.00 | 6 | GAMBETTOLA 1 | X | F ANZIO CALCIO B RM | I VERGIATESE VA | <input type="checkbox"/> |
| 09.50 | 7 | GAMBETTOLA 1 | B | E CESANO BOSCONI MI | G WORLD CHILD B MO | <input type="checkbox"/> |
| 10.40 | 8 | GAMBETTOLA 1 | A | B NUOVA VIRTUS CESENA FC | D WORLD CHILD A MO | <input type="checkbox"/> |
| 11.10 | 9 | GAMBETTOLA 2 | C | L CALCI 2016 PI | H AQUILA S.ANNA LU | <input type="checkbox"/> |
| 11.30 | 10 | GAMBETTOLA 1 | A | A GAVIRATE CALCIO VA | C ANZIO CALCIO A RM | <input type="checkbox"/> |

DOMENICA 11 GIUGNO 2023

| ORE | GARA | CAMPO | GRUPPO | SQUADRA 1 | SQUADRA 2 | RIS |
|---------|------|--------------|--------|--------------------------|----------------------|--------------------------|
| 2 x 20' | | | | | | |
| 09.00 | 11 | GAMBETTOLA 3 | B | G WORLD CHILD B MO | F ANZIO CALCIO B RM | <input type="checkbox"/> |
| 09.50 | 12 | GAMBETTOLA 3 | A | D WORLD CHILD A MO | A GAVIRATE CALCIO VA | <input type="checkbox"/> |
| 10.40 | 13 | GAMBETTOLA 3 | C | I VERGIATESE VA | L CALCI 2016 PI | <input type="checkbox"/> |
| 11.10 | 14 | GAMBETTOLA 2 | A | B NUOVA VIRTUS CESENA FC | C ANZIO CALCIO A RM | <input type="checkbox"/> |
| 11.30 | 15 | GAMBETTOLA 3 | X | H AQUILA S.ANNA LU | E CESANO BOSCONI MI | <input type="checkbox"/> |

FASE FINALE

| ORE | GARA | CAMPO | GRUPPO | SQUADRA 1 | SQUADRA 2 | RIS |
|-------------|------|--------------|----------------|---------------|---------------|--------------------------|
| 2x20' - Rig | | | | | | |
| 17.00 | 16 | GAMBETTOLA 2 | Fin.Cons. 9-10 | | | <input type="checkbox"/> |
| 2x20' - Rig | | | | 3^ miglior 3^ | 4^ gruppo A | <input type="checkbox"/> |
| 16.10 | 17 | GAMBETTOLA 2 | Fin.Cons. 7-8 | | | <input type="checkbox"/> |
| 2x20' - Rig | | | | 1^ miglior 3^ | 2^ miglior 3^ | <input type="checkbox"/> |
| 14.30 | 18 | GAMBETTOLA 2 | Fin.Cons. 5-6 | | | <input type="checkbox"/> |
| 2x20' - Rig | | | | 2^ miglior 2^ | 3^ miglior 2^ | <input type="checkbox"/> |
| 15.20 | 19 | GAMBETTOLA 1 | Finale 3-4 | | | <input type="checkbox"/> |
| 2x20' - Rig | | | | 3^ miglior 1^ | 1^ miglior 2^ | <input type="checkbox"/> |
| 16.10 | 20 | GAMBETTOLA 1 | FINALE 1-2 | | | <input type="checkbox"/> |

1^ miglior 1^

2^ miglior 1^



13° Torneo MIRABILANDIA ADRIATIC CUP

cat D-Under 11-PULCINI 2012 a7 9-11 Giugno 2023

CAMPI

NUOVA VIRTUS 1 a7
 NUOVA VIRTUS 2 a7
 NUOVA VIRTUS 3 a7

GRUPPO A

| | |
|-----------------|-------------------|
| A | PAGNANO LC |
| B | BORG PALIDORO RM |
| C | TEAM FIDENZA PR |
| D | WORLD CHILD B MO |
| GRUPPO C | |
| I | RIVASAMBA HCA GE |
| L | WORLD CHILD C MO |
| M | ANZIO CALCIO A RM |
| N | ARIS SAN POLO GO |

GRUPPO B

| | |
|---|-------------------|
| E | ANZIO CALCIO B RM |
| F | WORLD CHILD A MO |
| G | UNI.CA 2010 BO |
| H | IRIS 1914 MI |

VENERDI 9 GIUGNO 2023

| ORE | GARA | CAMPO | GRUPPO | | SQUADRA 1 | | SQUADRA 2 | RIS | |
|--------------|------|----------|--------|---|-------------------|---|------------------|-----|--|
| 2x20' | | | | | | | | | |
| 15.30 | 1 | NVC 1 a7 | A | A | PAGNANO LC | B | BORG PALIDORO RM | | |
| 15.30 | 2 | NVC 2 a7 | A | D | WORLD CHILD B MO | C | TEAM FIDENZA PR | | |
| 16.20 | 3 | NVC 1 a7 | B | E | ANZIO CALCIO B RM | F | WORLD CHILD A MO | | |
| 16.20 | 4 | NVC 2 a7 | B | G | UNI.CA 2010 BO | H | IRIS 1914 MI | | |
| 17.10 | 5 | NVC 1 a7 | C | M | ANZIO CALCIO A RM | N | ARIS SAN POLO GO | | |
| 18.00 | 6 | NVC 1 a7 | C | I | RIVASAMBA HCA GE | L | WORLD CHILD C MO | | |

SABATO 10 GIUGNO 2023

| ORE | GARA | CAMPO | GRUPPO | | SQUADRA 1 | | SQUADRA 2 | RIS | |
|--------------|------|----------|--------|---|-------------------|---|-------------------|-----|--|
| 2x20' | | | | | | | | | |
| 09.00 | 7 | NVC 1 a7 | A | A | PAGNANO LC | C | TEAM FIDENZA PR | | |
| 09.00 | 8 | NVC 2 a7 | A | B | BORG PALIDORO RM | D | WORLD CHILD B MO | | |
| 09.50 | 9 | NVC 1 a7 | B | F | WORLD CHILD A MO | H | IRIS 1914 MI | | |
| 09.50 | 10 | NVC 2 a7 | B | E | ANZIO CALCIO B RM | G | UNI.CA 2010 BO | | |
| 10.40 | 11 | NVC 1 a7 | C | I | RIVASAMBA HCA GE | M | ANZIO CALCIO A RM | | |
| 11.30 | 12 | NVC 1 a7 | C | L | WORLD CHILD C MO | N | ARIS SAN POLO GO | | |

DOMENICA 11 GIUGNO 2023

| ORE | GARA | CAMPO | GRUPPO | | SQUADRA 1 | | SQUADRA 2 | RIS | |
|--------------|------|----------|--------|---|-------------------|---|-------------------|-----|--|
| 2x20' | | | | | | | | | |
| 09.00 | 13 | NVC 1 a7 | B | G | UNI.CA 2010 BO | F | WORLD CHILD A MO | | |
| 09.00 | 14 | NVC 2 a7 | B | H | IRIS 1914 MI | E | ANZIO CALCIO B RM | | |
| 09.50 | 15 | NVC 1 a7 | C | M | ANZIO CALCIO A RM | L | WORLD CHILD C MO | | |
| 09.50 | 15 | NVC 2 a7 | C | N | ARIS SAN POLO GO | I | RIVASAMBA HCA GE | | |
| 10.40 | 17 | NVC 1 a7 | A | D | WORLD CHILD B MO | A | PAGNANO LC | | |
| 11.30 | 18 | NVC 1 a7 | A | C | TEAM FIDENZA PR | B | BORG PALIDORO RM | | |

FASE FINALE

| ORE | GARA | CAMPO | GRUPPO | | SQUADRA 1 | | SQUADRA 2 | RIS | |
|---------------------|------|----------|--------------|----|-----------|----|-----------|-----|--|
| 1x18' TRIANG | | | | | | | | | |
| 15.30 | 19 | NVC 3 a7 | FIN. LEGNO | 4A | | 4B | | | |
| 15.50 | 20 | NVC 3 a7 | FIN. LEGNO | 4C | | 4A | | | |
| 16.10 | 21 | NVC 3 a7 | FIN. LEGNO | 4B | | 4C | | | |
| 15.30 | 22 | NVC 2 a7 | FIN. BRONZO | 3A | | 3B | | | |
| 15.50 | 23 | NVC 2 a7 | FIN. BRONZO | 3C | | 3A | | | |
| 16.10 | 24 | NVC 2 a7 | FIN. BRONZO | 3B | | 3C | | | |
| 15.30 | 25 | NVC 1 a7 | FIN. ARGENTO | 2A | | 2B | | | |
| 15.50 | 26 | NVC 1 a7 | FIN. ARGENTO | 2C | | 2A | | | |
| 16.10 | 27 | NVC 1 a7 | FIN. ARGENTO | 2B | | 2C | | | |
| 16.30 | 28 | NVC 2 a7 | FINALI ORO | 1A | | 1B | | | |
| 16.50 | 29 | NVC 2 a7 | FINALI ORO | 1C | | 1A | | | |
| 17.10 | 30 | NVC 2 a7 | FINALI ORO | 1B | | 1C | | | |



13° Torneo MIRABILANDIA ADRIATIC CUP

cat E-Under 10-PULCINI 2013 a7 9-11 Giugno 2023

CAMPI

NUOVA VIRTUS 1 a7
NUOVA VIRTUS 2 a7
NUOVA VIRTUS 3 a7

GRUPPO A

| | |
|---|------------------------|
| A | BOLLATESE MI |
| B | WORLD CHILD B MO |
| C | ATLETICO PIOMBINO A LI |
| D | UNI.CA 2010 BO |

GRUPPO B

| | |
|---|--------------------|
| E | MEDOLAGO BG |
| F | VARESINA SPORT VA |
| G | AQUILA S.ANNA LU |
| H | SAN MICHELESE B MO |

GRUPPO C

| | |
|---|------------------------|
| I | SAN MICHELESE A MO |
| L | WORLD CHILD A MO |
| M | ATLETICO PIOMBINO B LI |
| N | TEAM FIDENZA PR |

VENERDI 9 GIUGNO 2023

| ORE | GARA | CAMPO | GRUPPO | | SQUADRA 1 | | SQUADRA 2 | RIS | |
|--------------|------|----------|--------|---|------------------------|---|------------------------|-----|--|
| 2x20' | | | | | | | | | |
| 15.30 | 1 | NVC 3 a7 | A | A | BOLLATESE MI | B | WORLD CHILD B MO | | |
| 16.20 | 2 | NVC 3 a7 | A | D | UNI.CA 2010 BO | C | ATLETICO PIOMBINO A LI | | |
| 17.10 | 3 | NVC 3 a7 | B | E | MEDOLAGO BG | F | VARESINA SPORT VA | | |
| 17.10 | 4 | NVC 2 a7 | B | G | AQUILA S.ANNA LU | H | SAN MICHELESE B MO | | |
| 18.00 | 5 | NVC 3 a7 | C | M | ATLETICO PIOMBINO B LI | N | TEAM FIDENZA PR | | |
| 18.00 | 6 | NVC 2 a7 | C | I | SAN MICHELESE A MO | L | WORLD CHILD A MO | | |

SABATO 10 GIUGNO 2023

| ORE | GARA | CAMPO | GRUPPO | | SQUADRA 1 | | SQUADRA 2 | RIS | |
|--------------|------|----------|--------|---|--------------------|---|------------------------|-----|--|
| 2x20' | | | | | | | | | |
| 09.00 | 7 | NVC 3 a7 | B | F | VARESINA SPORT VA | H | SAN MICHELESE B MO | | |
| 09.50 | 8 | NVC 3 a7 | A | B | WORLD CHILD B MO | D | UNI.CA 2010 BO | | |
| 10.40 | 9 | NVC 3 a7 | C | L | WORLD CHILD A MO | N | TEAM FIDENZA PR | | |
| 10.40 | 10 | NVC 2 a7 | B | E | MEDOLAGO BG | G | AQUILA S.ANNA LU | | |
| 11.30 | 11 | NVC 3 a7 | C | I | SAN MICHELESE A MO | M | ATLETICO PIOMBINO B LI | | |
| 11.30 | 12 | NVC 2 a7 | A | A | BOLLATESE MI | C | ATLETICO PIOMBINO A LI | | |

DOMENICA 11 GIUGNO 2023

| ORE | GARA | CAMPO | GRUPPO | | SQUADRA 1 | | SQUADRA 2 | RIS | |
|--------------|------|----------|--------|---|------------------------|---|--------------------|-----|--|
| 2x20' | | | | | | | | | |
| 09.00 | 13 | NVC 3 a7 | B | G | AQUILA S.ANNA LU | F | VARESINA SPORT VA | | |
| 09.50 | 14 | NVC 3 a7 | B | H | SAN MICHELESE B MO | E | MEDOLAGO BG | | |
| 10.40 | 15 | NVC 3 a7 | C | M | ATLETICO PIOMBINO B LI | L | WORLD CHILD A MO | | |
| 10.40 | 15 | NVC 2 a7 | C | N | TEAM FIDENZA PR | I | SAN MICHELESE A MO | | |
| 11.30 | 17 | NVC 3 a7 | A | D | UNI.CA 2010 BO | A | BOLLATESE MI | | |
| 11.30 | 18 | NVC 2 a7 | A | C | ATLETICO PIOMBINO A LI | B | WORLD CHILD B MO | | |

FASE FINALE

| ORE | GARA | CAMPO | GRUPPO | | SQUADRA 1 | | SQUADRA 2 | RIS | |
|---------------------|------|----------|--------------|----|-----------|----|-----------|-----|--|
| 1x18' TRIANG | | | | | | | | | |
| 14.30 | 19 | NVC 3 a7 | FIN. LEGNO | 4A | | 4B | | | |
| 14.50 | 20 | NVC 3 a7 | FIN. LEGNO | 4C | | 4A | | | |
| 15.10 | 21 | NVC 3 a7 | FIN. LEGNO | 4B | | 4C | | | |
| 14.30 | 22 | NVC 2 a7 | FIN. BRONZO | 3A | | 3B | | | |
| 14.50 | 23 | NVC 2 a7 | FIN. BRONZO | 3C | | 3A | | | |
| 15.10 | 24 | NVC 2 a7 | FIN. BRONZO | 3B | | 3C | | | |
| 14.30 | 25 | NVC 1 a7 | FIN. ARGENTO | 2A | | 2B | | | |
| 14.50 | 26 | NVC 1 a7 | FIN. ARGENTO | 2C | | 2A | | | |
| 15.10 | 27 | NVC 1 a7 | FIN. ARGENTO | 2B | | 2C | | | |
| 16.30 | 28 | NVC 1 a7 | FINALI ORO | 1A | | 1B | | | |
| 16.50 | 29 | NVC 1 a7 | FINALI ORO | 1C | | 1A | | | |
| 17.10 | 30 | NVC 1 a7 | FINALI ORO | 1B | | 1C | | | |



13° Torneo MIRABILANDIA ADRIATIC CUP

cat F-Under 9-PRIMI CALCI 2014/15 a5 9-11 Giugno 2023

CAMPI

NUOVA VIRTUS 4 a5

GRUPPO A

| | |
|---|-----------------------|
| A | ANZIO CALCIO A RM |
| B | TEAM FIDENZA B PR |
| C | CALCIO CLUB MILANO MI |

GRUPPO B

| | |
|---|-------------------|
| D | ANZIO CALCIO B RM |
| E | UNI.CA 2010 BO |
| F | RIVER PLAINE A AO |

GRUPPO C

| | |
|---|-------------------|
| G | RIVER PLAINE B AO |
| H | TEAM FIDENZA A PR |
| I | AQUILA S.ANNA LU |

VENERDI 9 GIUGNO 2023

| ORE | GARA | CAMPO | GRUPPO | SQUADRA 1 | SQUADRA 2 | RIS |
|-------|------|----------|--------|---------------------|-------------------------|-----|
| 2x15' | | | | | | |
| 15.30 | 1 | NVC 4 a5 | A | A ANZIO CALCIO A RM | B TEAM FIDENZA B PR | |
| 16.05 | 2 | NVC 4 a5 | B | D ANZIO CALCIO B RM | E UNI.CA 2010 BO | |
| 16.40 | 3 | NVC 4 a5 | C | G RIVER PLAINE B AO | H TEAM FIDENZA A PR | |
| 17.15 | 4 | NVC 4 a5 | A | A ANZIO CALCIO A RM | C CALCIO CLUB MILANO MI | |
| 17.50 | 5 | NVC 4 a5 | B | D ANZIO CALCIO B RM | F RIVER PLAINE A AO | |

SABATO 10 GIUGNO 2023

| ORE | GARA | CAMPO | GRUPPO | SQUADRA 1 | SQUADRA 2 | RIS |
|-------|------|----------|--------|-------------------------|---------------------|-----|
| 2x15' | | | | | | |
| 09.30 | 6 | NVC 4 a5 | C | G RIVER PLAINE B AO | I AQUILA S.ANNA LU | |
| 10.10 | 7 | NVC 4 a5 | A | C CALCIO CLUB MILANO MI | B TEAM FIDENZA B PR | |
| 10.50 | 8 | NVC 4 a5 | B | F RIVER PLAINE A AO | E UNI.CA 2010 BO | |
| 11.30 | 9 | NVC 4 a5 | C | H TEAM FIDENZA A PR | I AQUILA S.ANNA LU | |

DOMENICA 11 GIUGNO 2023

PARTITE CASUALI- CASUAL MATCHES

| ORE | GARA | CAMPO | GRUPPO | SQUADRA 1 | SQUADRA 2 | RIS |
|-------|------|----------|----------|-------------------------|---------------------|-----|
| 1X15' | | | | | | |
| 09.00 | 10 | NVC 4 a5 | TRIANG A | A ANZIO CALCIO A RM | E UNI.CA 2010 BO | |
| 09.20 | 11 | NVC 4 a5 | TRIANG A | A ANZIO CALCIO A RM | H TEAM FIDENZA A PR | |
| 09.40 | 12 | NVC 4 a5 | TRIANG A | H TEAM FIDENZA A PR | E UNI.CA 2010 BO | |
| 10.00 | 13 | NVC 4 a5 | TRIANG B | B TEAM FIDENZA B PR | D ANZIO CALCIO B RM | |
| 10.20 | 14 | NVC 4 a5 | TRIANG B | B TEAM FIDENZA B PR | G RIVER PLAINE B AO | |
| 10.40 | 15 | NVC 4 a5 | TRIANG B | G RIVER PLAINE B AO | D ANZIO CALCIO B RM | |
| 11.00 | 16 | NVC 4 a5 | TRIANG C | C CALCIO CLUB MILANO MI | F RIVER PLAINE A AO | |
| 11.20 | 17 | NVC 4 a5 | TRIANG C | C CALCIO CLUB MILANO MI | I AQUILA S.ANNA LU | |
| 11.40 | 18 | NVC 4 a5 | TRIANG C | F RIVER PLAINE A AO | I AQUILA S.ANNA LU | |

CALENDARIO UFFICIALE

13° Mirabilandia Youth Festival // calendario ufficiale // edizione 2023

CALENDARIO UFFICIALE 2023

CATEGORIE

RISULTATI E CLASSIFICHE



SCAN ME



HOME / CALENDARIO

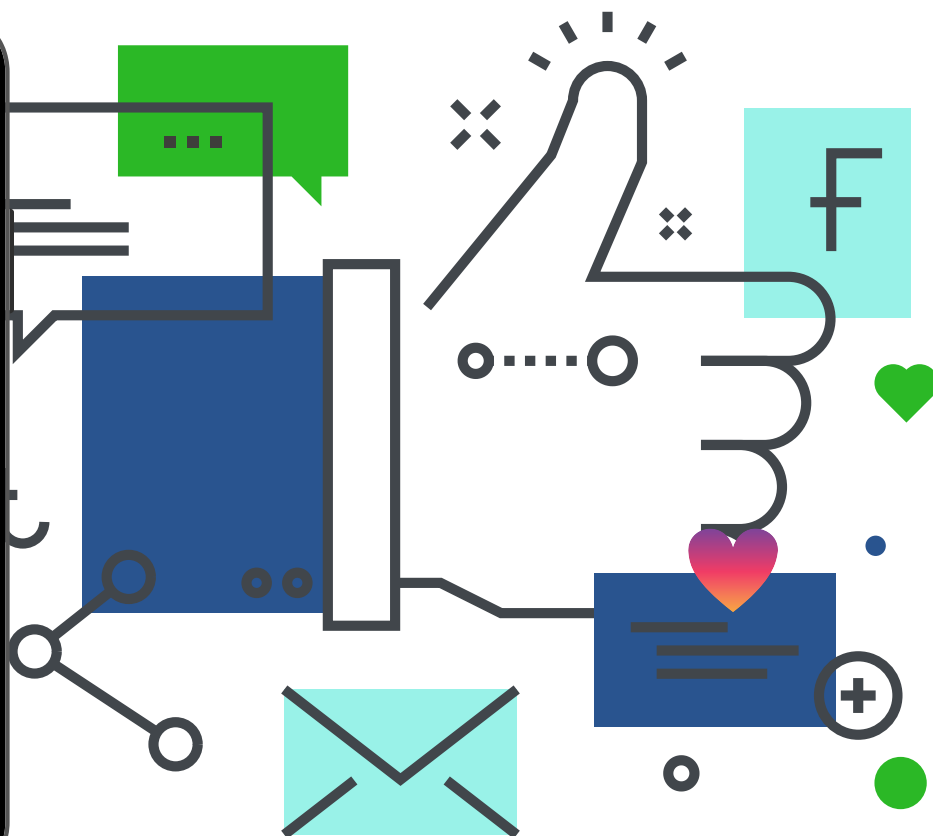
RISULTATI E CLASSIFICHE



Tornei di Calcio Stagione 2023

| | | |
|--|----------------------|---------------------|
| 14° TROFEO DELLA BEFANA | - Viareggio | 5-7 Gennaio |
| 13° COPPA CARNEVALE | - Viareggio | 18-19 Febbraio |
| 16° ROMA INTERNATIONAL CUP | - Roma | 7-10 Aprile |
| 19° PISA CUP UNIVERSAL YOUTH FESTIVAL | - Pisa/Versilia | 7-10 Aprile |
| 5° FLORENCE CUP | - Firenze | 8-10 Aprile |
| 25° MIRABILANDIA KIDS FESTIVAL | - Cesenatico | 8-10 Aprile |
| 9° UMBRIA CUP | - Norcia/Cascia | 23-25 Aprile |
| 14° MIRABILANDIA YOUH FESTIVAL | - Cesenatico | 23-25 Aprile |
| 16° TROFEO RIVIERA | - Lignano | 28 Aprile -1 Maggio |
| 16° CITTÀ DI VIAREGGIO | - Viareggio | 29 Aprile -1 Maggio |
| 6° TROFEO ALTO ADRIATICO | - Lignano | 2-4 Giugno |
| 5° FESTIVAL SCUOLE CALCIO MIRABILANDIA | - Cesenatico | 2-4 Giugno |
| 19° TROFEO MAR TIRRENO | - Viareggio/Versilia | 2-4 Giugno |
| 14° VAL DI FASSA KIDS FESTIVAL | - Canazei/Moena/Vigo | 9-11 Giugno |
| 12° VERSILIA CUP | - Viareggio/Versilia | 9-11 Giugno |
| 13° MIRABILANDIA ADRIATIC CUP | - Cesenatico | 9-11 Giugno |
| 4° RICCIONE AQUAFAN TROPHY | - Riccione | 16-18 Giugno |
| 18° TROFEO PERLA DEL MARE | - Lignano | 16-18 Giugno |

I NOSTRI SOCIAL



+39 345 096 4145



@TORNEIINTERNAZIONALI



RITIRI ESTIVI ED INVERNALI NEI MIGLIORI CENTRI SPORTIVI D'ITALIA PER TUTTI GLI SPORT



RITIRI **SPORTIVI**

WWW.RITIRISPORTIVI.COM



@RITIRISPORTIVI

INFO@RITIRISPORTIVI.COM

TEL. +39 0584 1640198

MASTER FOOTBALL CAMP

'23

Rivolto a ragazzi tra gli 8 e i 19 anni
che vogliono mettersi in gioco per
raggiungere l'obiettivo di
diventare Calciatori Professionisti

26 Giugno - 1 Luglio
3 Luglio - 8 Luglio
10 Luglio - 15 Luglio

Centro CONI di
Tirrenia, Pisa

info@eventour.to
+39 0584 164 0198

In collaborazione con
eventour



Eventour Srl

Via Farabola Est 32 - 55049 Viareggio

Tel +39 0584 1640198

Fax +39 0584 1640199

info@torneiinternazionali.com

www.torneiinternazionali.com



[@torneiinternazionali](https://www.instagram.com/torneiinternazionali)